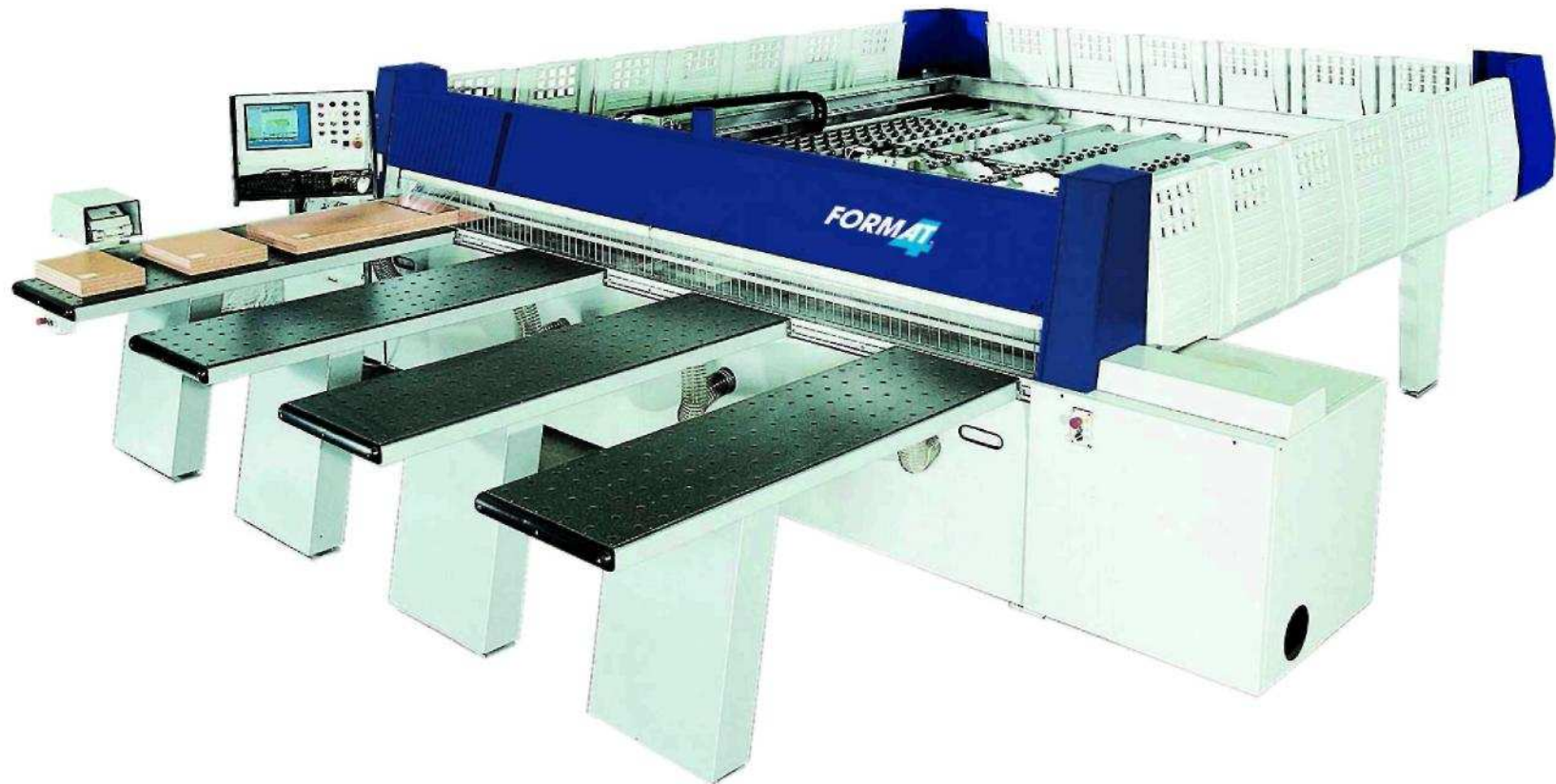




**F-4 Kappa automatic
3200 / 4200**

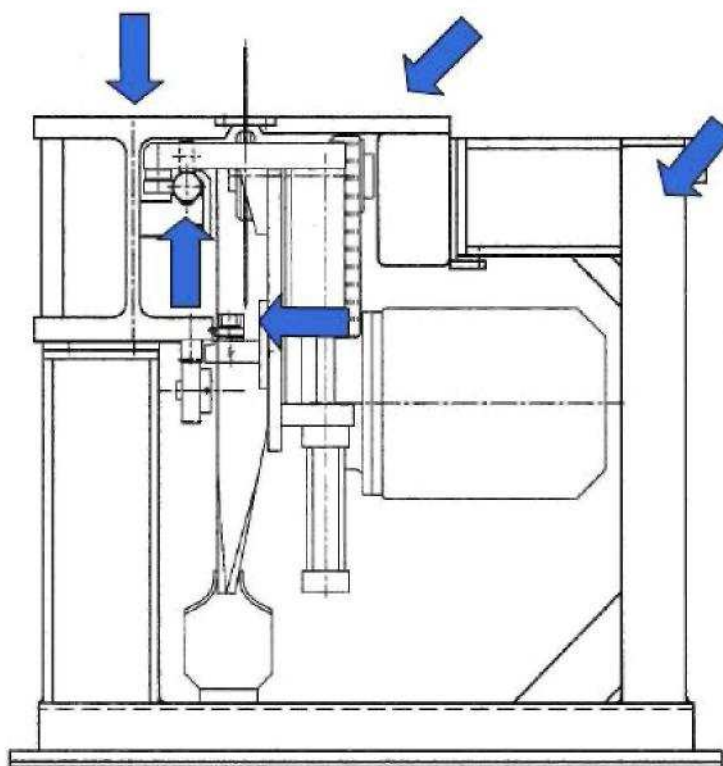


F-4 Kappa automatic





F-4 Kappa automatic

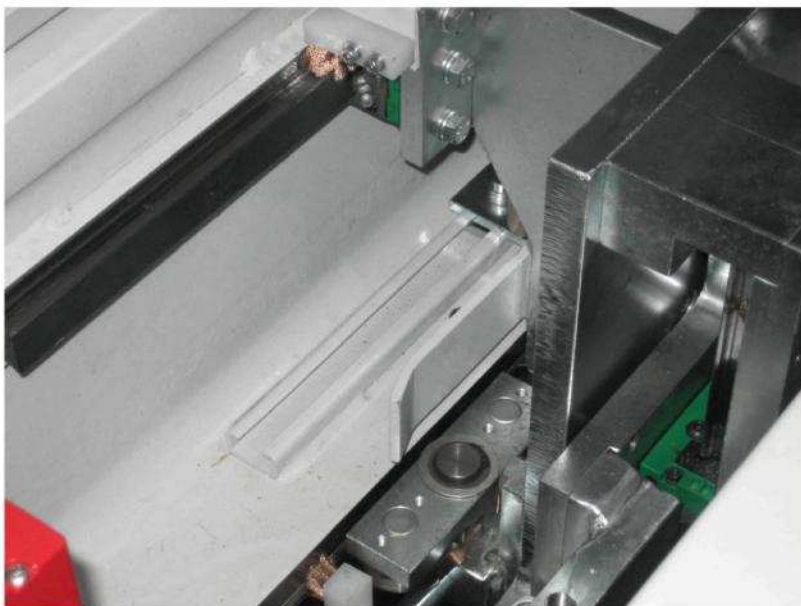


Массивная конструкция станины
Двутавровый профиль толщиной
33 мм.
-> Не используются алюминиевые
профили

Поверхность станка и все
направляющие поверхности
обрабатываются за одну
установку.
-> Гарантированно точное
совмещение стола и пилы



F-4 Карпа automatic



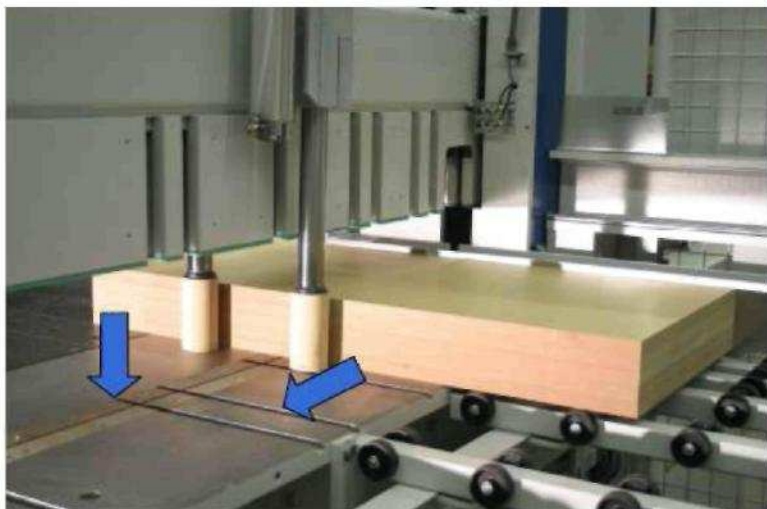
Пильная каретка пермещается по линейной направляющей высокой точности; совершенно не подвержена износу и не требует технического обслуживания.

Направляющая смонтирована сбоку на стойке, а не на верхней опорной плите!

- > Пильная каретка пермещается очень плавно, без вибрации, очень высокое качество резки.**
- > Пильная каретка имеет только одностороннее перемещение (что исключает внутренние напряжения)**

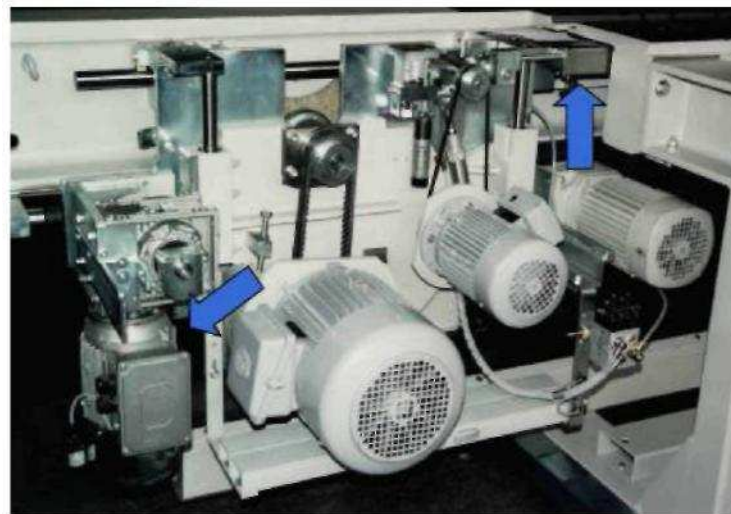


F-4 Карпа automatic



Поверхность стола корпуса станка изготовлена из стали:

-> На верхнюю поверхность отсутствуют пластмассовые плиты, которые могут изменять толщину и изнашиваться.



Подъем и опускание пильного полотна мотором (опция)

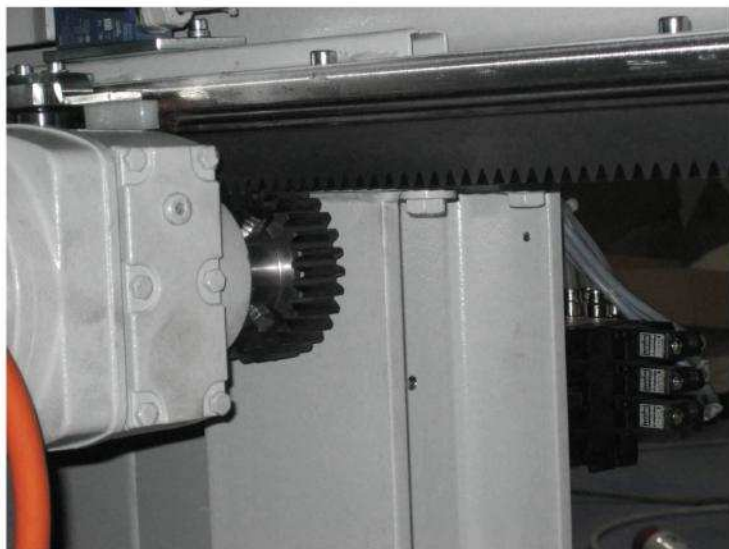
-> Возможно очень точное позиционирование (при выпиливании пазов).

Пила всегда распознает начало и конец материала (лазерный датчик)

-> Быстрые циклы резки

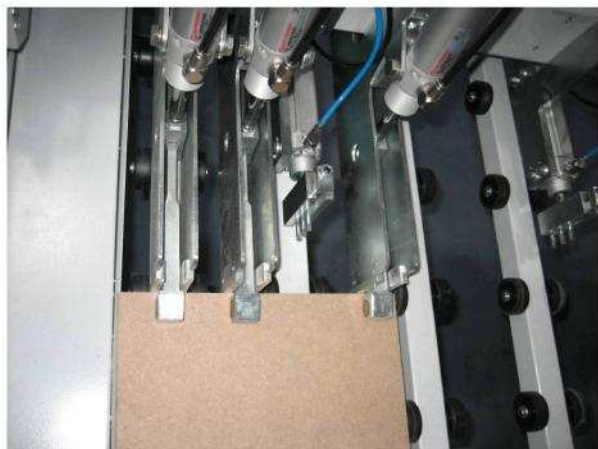


F-4 Карпа automatic



Привод пильной тележки проходит через зубчатые рейки (нет цепей)!
-> Благодаря этому скорость резки высокая и равномерная. Скорость хода пилы вперед: 100 м/мин. Скорость заднего хода: 130 м/мин.

Пильная каретка пермещается всегда от упора в направлении резки и сразу возвращается в исходное положение.

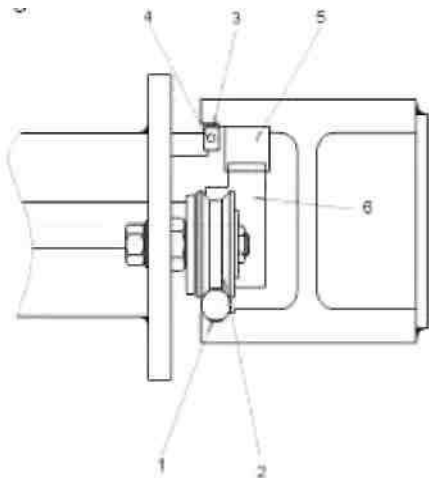


Благодаря точно выполненному зажиму для пакета можно точно зажимать и разрезать даже очень узкие детали (50 мм). Очень узкие пазы в основании машины (14 мм) и в прижимной балке (30 мм).



F-4 Кappa automatic

- 1 Закаленная круглая направляющая
- 2 Призматический ролик
- 3 Магнитная рулетка
- 4 Измерительная головка
- 5 Приводная зубчатая рейка



Привод подачи материала осуществляется через зубчатые рейки. Система центруется и движется на закаленной круглой направляющей и не может перекашиваться или деформироваться плавающим подшипником с другой стороны. Отдельная магнитная измерительная система, не имеющая зазоров, дает точное позиционирование - 1/10 мм.



F-4 Kappa automatic



Механизм подачи материала приводится от современного сервопривода переменного тока. Благодаря этому скорость подачи высокая и постоянная.

**Скорость движения вперед: 25 м/мин.
Скорость движения назад: 80м/мин.**



Многочисленные ряды роликов, выполненных как двойные ролики, обеспечивают легкое движение к линии резки даже для тонких плит.



F-4 Kappa automatic



Тяжелый угловой упор из стали обеспечивает точную распиловку под прямым углом. Передняя обшивка машины удобна в работе и разделена на небольшие сегменты. Благодаря этому машину можно чистить спереди, не заходя в заднюю область. Стола на воздушной подушке получают воздух от одного вентилятора (меньший шум при оптимальной управляемости). Кроме того, они выполнены очень стабильно -> нет прогиба / опускания стола под тяжелыми деталями.



F-4 Kappa automatic



Используемый компьютер – стандартный персональный компьютер, простое обновление, легкая возможность включения во внутреннюю компьютерную сеть фирмы. Управление оборудовано интерфейсом для программного обеспечения оптимизации. Принтер для этикеток подключается через параллельное устройство сопряжения или USB-порт и драйвер Windows.

Дальнейшие функции – программа форматирования для деталей с выступающим шпоном или ламинатом, программа для пазов, распиловка на ус, диагностика неисправностей и программа статистики.



F-4 Карра automatic

Технические характеристики

Позиция		Карра-а 3200
	Карра а 3200 горизонтальный пильный центр, 3х400 V/50 Гц	S
	Карра а 4200 горизонтальный пильный центр, 3х400 V/50 Гц	-
	Подрезной узел с пневматическим подъемом и автоматически возвратом, двигатель подрезной 1,1 кВт S1	S
	Базирующий стол слева 2000х600 с воздушными подушками, с левой упорной шиной 2000 мм	S
	Два дополнительных загрузочных стола 1500х600	S
	Толкатель материала с длиной реза 3200 мм, перемещаются по двох направляющих	S
	Толкатель материала с длиной реза 4200 мм, перемещаются по двох направляющих	-
	6 шт. автоматических зажимов, высота раскрытия 70 мм	S
	Устройство бокового прижима, работае автоматически от 20 мм до 1200 мм	S
	Электронное управление: 17-ти дюймовый TFT монитор, ПК, Windows XP Professional	S
	Длина раскроя 3200 мм, ширина раскроя 3200 мм	S
	Длина раскроя 4200 мм, ширина раскроя 4200 мм	
	Макс. высота раскроя 58 мм	S



F-4 Карпа automatic

Макс. Выступ пильного диска 75 мм	S
Мощность двигателя основной пилы 9,2 кВт	S
Основная пила 300x30x4.4, Z=72	S
Подрезная пила 150, Z=24 К	S
Скорость перемещения пильной каретки 0-100 м/мин, возвратный ход 130 м/мин	S
Скорость перемещения толкателя 80 м/мин – назад, 25 м/мин вперед	S