

Промышленный двигатель большого объема с высоким крутящим моментом и длительным сроком службы

Гидродинамический привод для эффективной, динамической смены направлений движения

Удобная и безопасная кабина оператора с отличной эргономикой

Кабина на амортизирующей подвеске, демпфирующей вибрации (плавающая кабина)

Серийное оснащение катализатором (TFG)



DFG/TFG 540–550

Дизельный/газовый погрузчик с гидродинамическим приводом (4000, 4500, 5000 кг)

Дизельные или газовые погрузчики Jungheinrich с гидродинамическим приводом (гидромеханической коробкой передач) способны обеспечить высокую производительность погрузо-разгрузочных работ при перемещении грузов на средние и большие дистанции. В данной области применения в полной мере реализуются преимущества технологии такого привода: мягкое и плавное трогание с места, оптимальный КПД гидромеханической коробки передач на средних и высоких скоростях. Уже на низких частотах вращения промышленные двигатели большого объема – разработанные специально

для вилочных погрузчиков – развивают высокий крутящий момент. Это позволяет снизить расход топлива, минимизирует уровень шума, а также обеспечивает высокую надежность и длительный срок эксплуатации в самых тяжелых условиях работы.

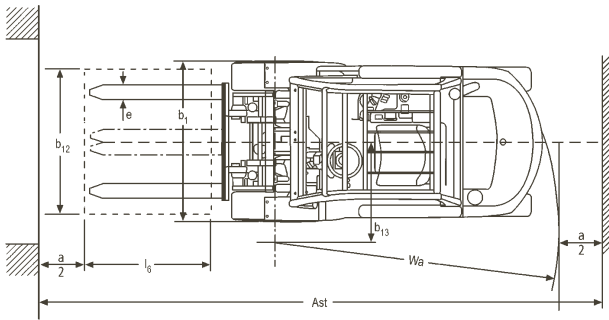
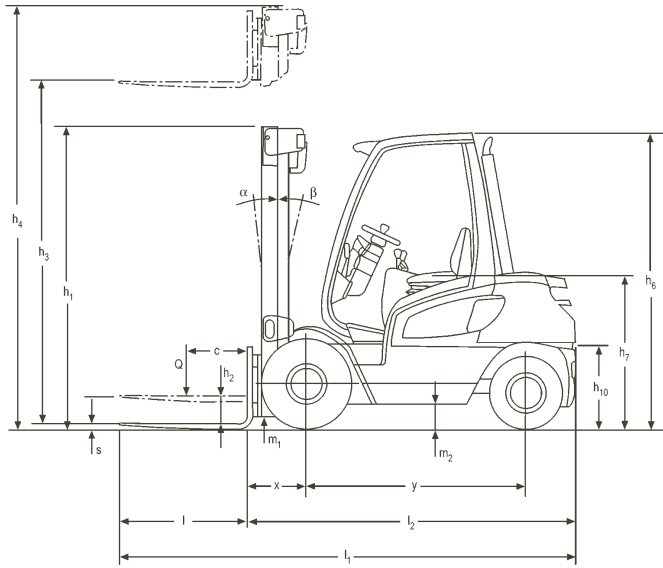
Все двигатели имеют малый выброс вредных веществ и соответствуют требованиям по охране окружающей среды Европейского Союза. Погрузчики с газобаллонными двигателями оснащаются в серийном исполнении катализатором. Регулируемый трехходовой катализатор

для газовых двигателей (TFG), а также различные системы фильтрации копоти для дизельных двигателей (DFG) поставляются в виде опции.

Эргономичное рабочее место оператора индивидуально настраивается. Это обеспечивает безопасность, сохраняет здоровье оператора и позволяет ему, находясь в комфортных условиях, концентрироваться на производственных процессах. В результате, обеспечивается высокая производительность труда в течение всей рабочей смены.

**JUNGHEINRICH**

DFG/TFG 540–550



Грузоподъемность

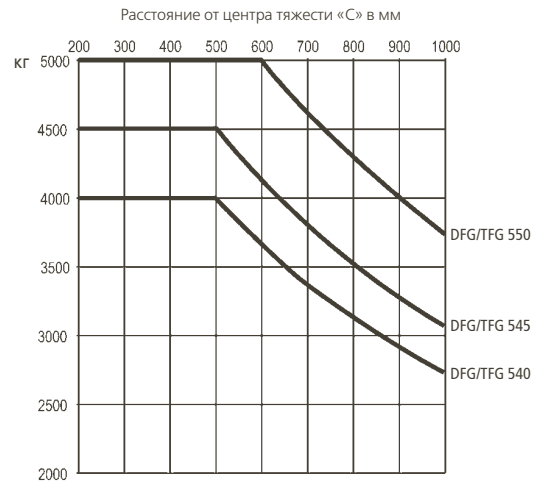


Таблица стандартных мачт DFG/TFG 540–550

Описание	Высота подъема		Свободный ход		Минимальная высота мачты h_1 (мм)	Максимальная высота мачты h_4 (мм)		Наклон вперед/назад α/β (°)	Таблица грузоподъемности		
	h_3 (мм)		h_2 (мм)			h_4 (мм)			без бокового смещения вил, колесное покрытие – цельная резина		
	DFG/TFG 540–545	DFG/TFG 550	DFG/TFG 540–545	DFG/TFG 550		DFG/TFG 540–545	DFG/TFG 550		с = 500 мм (кг)		с = 600 мм (кг)
Двухсекционная мачта ZT	2750	2750	150	150	2165	3465	3613	7 / 11	4000	4500	5000
	3000	3000	150	150	2290	3715	3863	7 / 11	4000	4500	5000
	3500	3500	150	150	2540	4215	4363	7 / 6	4000	4500	5000
	4000	4000	150	150	2790	4715	4863	7 / 11	4000	4500	5000
	4500	4500	150	150	3040	5215	5363	7 / 11	4000	4500	5000
	5000	5000	150	150	3290	5715	5863	7 / 6		4500	5000
	5500	5500	150	150	3540	6215	6363	7 / 6		4500	5000
	6000	6000	150	150	3790	6715	6863	7 / 6		4200	4900
6500	6500	150	150	4040	7215	7363	7 / 6			4700	
Двухсекционная мачта ZZ	2775	2725	1375	1225	2140	3540	3640	7 / 11	4000	4500	5000
	3025	2975	1500	1350	2265	3790	3890	7 / 11	4000	4500	5000
	3525	3475	1750	1600	2515	4290	4390	7 / 11	4000	4500	5000
	4025	3975	2000	1850	2765	4790	4890	7 / 11	4000	4500	5000
	4525	4475	2250	2100	3015	5290	5390	7 / 11	4000	4500	5000
	5025	4975	2500	2350	3265	5790	5890	7 / 6		4500	5000
5525	5475	2750	2600	3515	6290	6390	7 / 6			5000	
Трехсекционная мачта DZ	4150	4050	1375	1225	2140	4915	4965	7 / 11	4000	4500	5000
	4525	4425	1500	1350	2265	5290	5340	7 / 11	4000	4500	5000
	5275	5175	1750	1600	2515	6040	6090	7 / 6	4000	4500	5000
	5650	5550	1875	1725	2640	6415	6465	7 / 6	3900	4300	4670
	6025	5925	2000	1850	2765	6790	6840	7 / 6	3850		4350
	6775	6675	2250	2100	3015	7540	7590	7 / 6			3380

Технические характеристики по VDI 2198

Редакция: 10/2008

Категория	Параметр	Jungheinrich		Jungheinrich		Jungheinrich		Jungheinrich		Код	
		DFG 540	TFG 540	DFG 545	TFG 545	DFG 550	TFG 550				
Осн. характеристики	1.1	Производитель (сокращенное название)									1.1
	1.2	Модель									1.2
	1.3	Приведение в действие									1.3
	1.4	Режим работы/назначение									1.4
	1.5	Номинальная грузоподъемность	Q (т)		4		4,5		5		1.5
	1.6	Расстояние до центра тяжести груза	с (мм)		500		500		600		1.6
	1.8	Расстояние от оси пер. колес до рейки каретки	x (мм)		564 ¹⁾		564 ¹⁾		579 ²⁾		1.8
	1.9	Колесная база	y (мм)		1985		1985		1985		1.9
	1.9	Колесная база	y (мм)		1985		1985		1985		1.9
Масса	2.1	Масса без аккумуляторной батареи									2.1
	2.2	Нагрузка на передн./задн. ось с грузом									2.2
	2.3	Нагрузка на передн./задн. ось без груза									2.3
Колеса, ходовая часть	3.1	Колеса									3.1
	3.2	Размер передних колес									3.2
	3.3	Размер задних колес									3.3
	3.5	Количество передних/задних колес (x = ведущие)									3.5
	3.6	Колея передних колес	b ₁₀ (мм)		1160		1160		1160		3.6
	3.7	Колея задних колес	b ₁₁ (мм)		1150		1150		1150		3.7
	Габаритные размеры	4.1	Наклон мачты/каретки вперед/назад								
4.2		Минимальная высота мачты									4.2
4.3		Свободный ход									4.3
4.4		Высота подъема									4.4
4.5		Максимальная высота мачты									4.5
4.7		Высота кабины (по ограждению безопасности)									4.7
4.8		Высота сиденья/платформы оператора									4.8
4.12		Высота по сцепному устройству									4.12
4.19		Общая длина									4.19
4.20		Длина до упора вил									4.20
4.21		Общая ширина									4.21
4.22		Размеры вилок									4.22
4.23		Крепление вилок ISO 2328, класс/тип А, В									4.23
4.24		Ширина крепления вилок									4.24
4.31		Дорожный просвет, с грузом, под мачтой									4.31
4.32		Дорожный просвет посреди колесной базы									4.32
4.33		Ширина рабочего прохода для паллет 1000 x 1200 мм, поперек									4.33
4.34		Ширина рабочего прохода для паллет 800 x 1200 мм, вдоль									4.34
4.35		Радиус разворота									4.35
4.36	Минимальное расстояние между центром поворота и осью симметрии									4.36	
Мощность/производительность	5.1	Скорость хода с грузом/без груза									5.1
	5.2	Скорость подъема с грузом/без груза									5.2
	5.3	Скорость опускания с грузом/без груза									5.3
	5.5	Тяговое усилие с грузом/без груза									5.5
	5.7	Преодолеваемый подъем с грузом/без груза									5.7
	5.9	Время ускорения с грузом/без груза									5.9
5.10	Рабочая тормозная система									5.10	
Двигатель внутреннего сгорания	7.1	Производитель двигателя/тип									7.1
	7.2	Мощность двигателя, по ISO 1585									7.2
	7.3	Номинальная частота вращения									7.3
	7.4	Число цилиндров/рабочий объем									7.4
	7.5	Расход топлива, цикл VDI									7.5
Прочее	8.1	Управление тяговым электродвигателем									8.1
	8.2	Рабочее давление, для навесных агрегатов									8.2
	8.3	Объем масла для навесных агрегатов									8.3
	8.4	Уровень шума на уровне головы оператора, EN 12 053									8.4
	8.5	Сцепное устройство, тип DIN									8.5

1) 573 мм с DZ-мачтой; с интегрированным боковым смещением вил (SS): x = 596 мм (605 мм с DZ-мачтой); с навесным SS: x = 636 мм (645 мм с DZ-мачтой)
 2) 588 мм с DZ-мачтой; с интегрированным SS: x = 616 мм (625 мм с DZ-мачтой); с навесным SS: x = 659 мм (668 мм с DZ-мачтой)
 3) 60 VDI-рабочих циклов/час

Воспользуйтесь преимуществами

Эргономичное рабочее место

Отличная эргономика рабочего места способствует повышению производительности труда:

- Удобный вход в кабину и выход из нее благодаря большой и удобной, подножке.
- Плавающая кабина: рабочая кабина оператора расположена на мягкой подвеске, благодаря чему демпфируется вибрация и снижается уровень шума.
- Комфортное сиденье, регулируемое в трех положениях. В качестве опции – пневматическая подвеска.
- Плавно регулируемая рулевая колонка.
- Большой pedalный отсек с автоматическим расположением педалей.
- Удобные рычаги управления гидравликой и направлением движения, расположенные справа (по выбору – расположение на рулевой колонке).
- Хороший обзор через панорамную мачту с задним расположением цилиндров и каретки.
- Легко читаемая панель управления с аналоговыми приборами и множеством контрольных и предупреждающих световых индикаторов.
- Комфортная работа при любых погодных условиях благодаря комфортабельной кабине в специальном исполнении (опция).

Двигатели

Промышленные двигатели большого объема, разработанные специально для вилочных погрузчиков, обеспечивают необходимую мощность в любых условиях работы:

- 4,4-литровый дизельный двигатель (Perkins), мощностью 56 кВт, с максимальным крутящим моментом 260 Нм при частоте вращения 1650 об./мин. Топливная экономичность, чистый выхлоп и низкий уровень шума благодаря системе непрямого впрыска топлива.
- 4,3-литровый V6 газовый двигатель (GM), мощностью 67 кВт и максимальным крутящим моментом 260 Нм при частоте вращения 2200 об./мин.
- Длительный срок службы благодаря прочной конструкции и низкой частоте вращения.

- Периодичность проведения работ по техническому обслуживанию – каждые 500 рабочих часов.
- Оснащение в серийном исполнении катализатором (TFG), регулируемый трехходовой катализатор поставляется в качестве опции.
- Низкое содержание сажи в выхлопе (для дизельного двигателя). Различные сажевые фильтры поставляются в качестве опции.
- В корпус встроены бак для дизельного топлива, емкостью 70 литров.

Гидродинамический привод высокой грузоподъемности

Гидродинамический привод с автоматической коробкой передач обеспечивает оптимальную передачу усилий в соответствии с конкретными условиями переключения.

- Высокая производительность погрузочно-разгрузочных работ на средних и высоких скоростях.
- Автоматическая коробка передач с гидродинамическим преобразователем крутящего момента, 2 передачи для движения вперед и назад.
- Комбинированная педаль управления движением с ограничением скорости и торможением позволяет транспортировать груз с высокой точностью, даже с полной загрузкой.

Электрооборудование

12-вольтовая аккумуляторная батарея, емкостью 66 Ампер-часов (DFG/TFG), генератор 3-фазного переменного тока 66 А. Двигатель внутреннего сгорания с принудительным транзисторным бесконтактным зажиганием, не требующий технического обслуживания.

Шины

Шины из суперэластика в стандартной комплектации. Пневматические или немаркирующие антистатические суперэластичные шины могут быть установлены как опция.

Управление

Гидростатическая система управления обеспечивает исключительную легкость

управления, комфорт и безопасность, поглощая удары от неровностей дороги. Рулевая колонка с интегрированным управляющим цилиндром закреплена на корпусе погрузчика через резиновые опоры.

Тормозная система

Две независимых тормозных системы действуют на передние колеса. Ножной тормоз: гидравлический барабанный тормоз с безасбестовыми колодками. Стояночный тормоз: ручной тормоз с тросовым приводом.

Гидравлика

Эффективная фильтрующая система обеспечивает высокую степень очистки масла и большой срок службы всех компонентов гидравлической системы:

- Всасывающий фильтр и фильтр на обратном трубопроводе.
- Интегрированный в корпус гидравлический бак, емкостью 70 литров.
- Вентиляция и удаление воздуха гидравлического бака через фильтр.
- Предохранительные клапаны обеспечивают защиту от превышения давления и перегрузки.

Мачта

Все компоненты мачты сделаны с учётом обеспечения хорошего обзора рабочей зоны, устойчивости и длительного срока службы:

- Узкий профиль мачты с задним расположением цилиндров и каретка не ограничивают обзор оператора.
- Каретка типа FEM/ISO-2328-3A (540, 545) или 4A (550).

Дополнительное оборудование

По запросу возможна установка различного дополнительного и навесного оборудования для соответствия требованиям заказчика или условиям эксплуатации (опция).

ООО «ЮНГХАЙНРИХ подъемно-погрузочная техника»

Сколковское шоссе, д. 31, стр. 9

РФ-121353, Москва

Телефон +7 495 780 97 77

+7 495 780 52 95/97

Телефакс +7 495 447 44 55

info@jungheinrich.ru

www.jungheinrich.ru

Jungheinrich AG
Сертификация системы управления
качеством и мероприятиями по защите
окружающей среды ISO 9001, ISO 14001.



Транспортные устройства производства фирмы
Jungheinrich отвечают требованиям Европейских
и Российских стандартов по безопасности.



JUNGHEINRICH
ЭТО ВЫГОДНО