

**Автомобиль бортовой КамАЗ-65117
с краново-манипуляторной установкой Palfinger PK15500A**

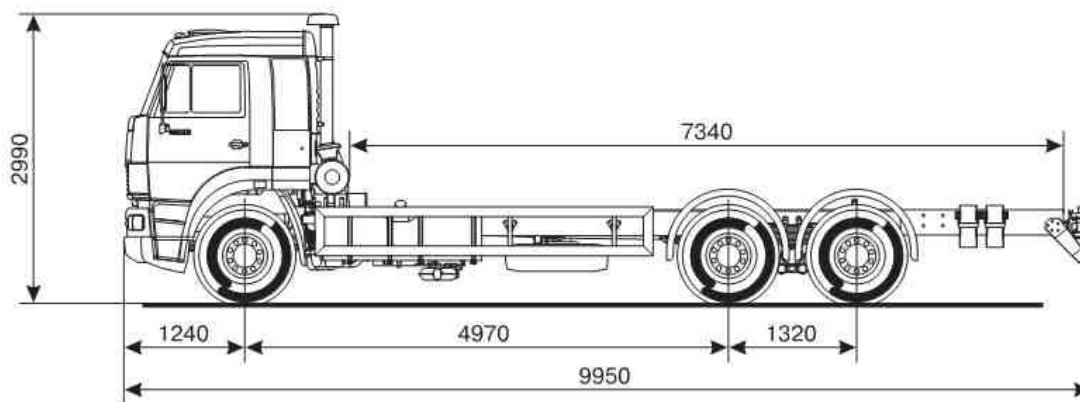


Год выпуска 2008. Дата первой регистрации – 10-2008. Пробег – 76850км.

Описание

Кран-манипулятор PK 15500A смонтирован на шасси КАМАЗ-65117 и предназначен для погрузочно-разгрузочных и строительно-монтажных работ на рассредоточенных объектах. Шасси обладает отличной маневренностью и легкостью управления, что позволяет использовать кран-манипулятор на объектах с различными типами подъездных путей, а малые габариты делают его пригодным для эксплуатации в стесненных условиях современных городов.

Привод крановой установки осуществляется при помощи аксиально-поршневого гидронасоса, который приводится во вращение двигателем базового автомобиля через коробку передач и коробку отбора мощности. Трехсекционная телескопическая стрела с вылетом до 8,0 м обеспечивает крану компактность и маневренность при переездах, а в выдвинутом - обширную рабочую зону и большую высоту перемещения груза при работе. Возможность телескопирования стрелы с грузом на крюке позволяет крану выполнять специальные задания: устанавливать грузы в труднодоступных местах, проносить их среди смонтированных конструкций. Безопасную работу крана-манипулятора обеспечивает ограничитель грузового момента, который автоматически осуществляет защиту крана от перегрузки и опрокидывания.

ХАРАКТЕРИСТИКИ ШАССИ ¹:

Технические характеристики

Весовые параметры и нагрузки	
Снаряженная масса шасси, кг	8350
- нагрузка на переднюю ось, кг	4200
- нагрузка на заднюю тележку, кг	4150
Допустимая масса надстройки с грузом, кг	15500
Полная масса а/м, кг	24000
- нагрузка на переднюю ось, кг	6000
- нагрузка на заднюю тележку, кг	18000
Полная масса прицепа, кг	14000
Полная масса автопоезда, кг	38000
Двигатель	
Модель	740.62-280 (Евро-3)
Тип	дизельный с турбонаддувом, с промежуточным охлаждением наддувочного воздуха
Максимальная полезная мощность, кВт (л. с.)	206 (280)
при частоте вращения коленчатого вала, об/мин	1900
Максимальный полезный крутящий момент, Нм (кг·см)	1177 (120)
при частоте вращения коленвала, об/мин	1300:1350
Расположение и число цилиндров	V-образное, 8
Рабочий объем, л	11,76
Диаметр цилиндра и ход поршня, мм	120/130
Степень сжатия	16,8
Система питания	
Вместимость топливного бака, л	500
Электрооборудование	
Напряжение, В	24
Аккумуляторы, В/А·ч	2x12/190
Генератор, В/Вт	28/2000
Сцепление	
Тип	диафрагменное, однодисковое
Привод	гидравлический с пневмоусилителем
Главная передача	
Передаточное отношение*	4,98 или 5,43

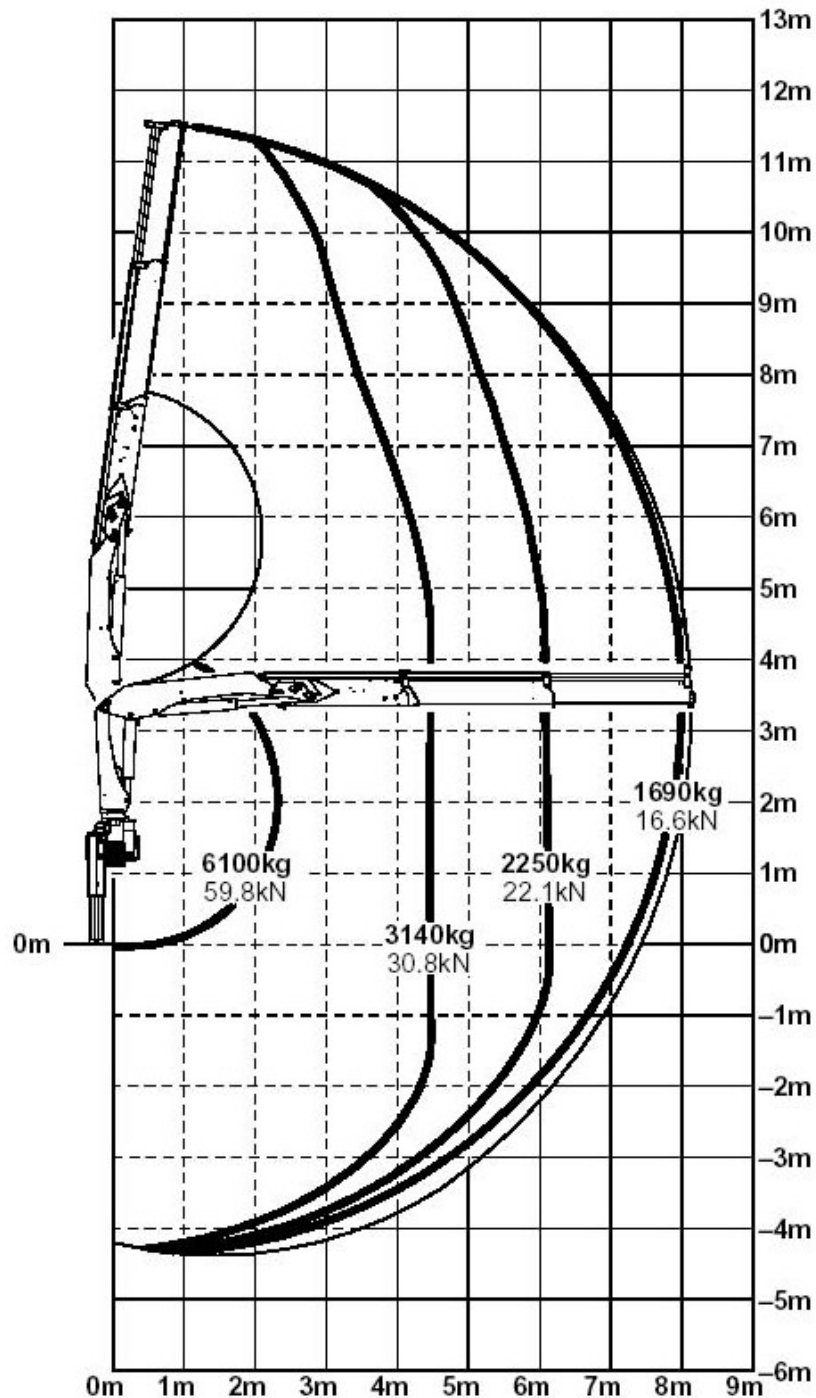
Тормоза									
Привод					пневматический				
Размеры: диаметр барабана, мм					400				
Ширина тормозных накладок, мм					140				
Суммарная площадь тормозных накладок, см ²					6300				
Коробка передач*									
Тип					механическая, 10- или 9-ступенчатая				
Управление					механическое, дистанционное				
Передаточные числа на передачах									
мод.	КАМАЗ-154								
1	2	3	4	5	3X				
7,82	4,03	2,50	1,53	1,000	7,38				
6,38	3,29	2,04	1,25	0,815	6,02				
мод.	ZF	9S1310							
1	2	3	4	5	6	7	8	9	3X
9,48	6,58	4,68	3,48	2,62	1,89	1,35	1,00	0,75	8,97
Колеса и шины									
Тип колес					дисковые				
Тип шин					пневматические, камерные				
Размер обода					7,5-20 (190-508)				
Размер шин					11,00 R20 (300 R508)				
Кабина									
Тип					расположенная над двигателем, с высокой крышей				
Исполнение					со спальным местом				
Характеристика а/м полной массой 24000 кг									
Максимальная скорость, не менее, км/ч					100				
Угол преодолеваемого подъема, не менее, %					25				
Внешний габаритный радиус поворота, м					10,7				
* В зависимости от комплектации.									

¹ - Взято с www.kamaz.net

ТЕХНИЧЕСКИЕ ХАРАКТЕРИСТИКИ КРАНА-МАНИПУЛЯТОРА²

- максимальный грузовой момент - **14,1 тм**
- максимальный гидравлический вылет – **8,1 м**
- угол поворота - **420 град**
- клапаны удержания груза на гидроцилиндрах подъема главной и дополнительной стрел, а также на гидроцилиндрах выдвижения телескопических секций
- максимальная грузоподъемность
- 6 100 кг** на вылете стрелы **2,3 м**
- 3 140 кг** **4,5 м**
- 2 250 кг** **6,1 м**
- 1 690 кг** **8,0 м**
- управление с земли, четырехсекционный пропорциональный гидрораспределитель
- **2 пульта** с обеих сторон
- аутригеры с ручным выдвижением шириной **5,6 м** и гидравлическими опорами
- встроенная система защиты от перегрузки типа **OSK** с блокировкой рычагов управления
- встроенный гидробак **80 литров** со сливным фильтром
- рабочее давление – **30 МПа**

- рекомендуемая подача – 40-60 л/мин
- крюк г/п 8 тонн
- ширина КМУ в сложенном состоянии - 2,5 м
- высота КМУ в сложенном состоянии - 2,2 м
- собственная масса КМУ – 1 769 кг
- длина кузова после установки крана – 7,0 м
- масса перевозимого груза – 11 440 кг

ГРУЗОВЫЕ ХАРАКТЕРИСТИКИ КРАНА-МАНИПУЛЯТОРА РК 15500А

² – взято с <http://allcranes.ru>