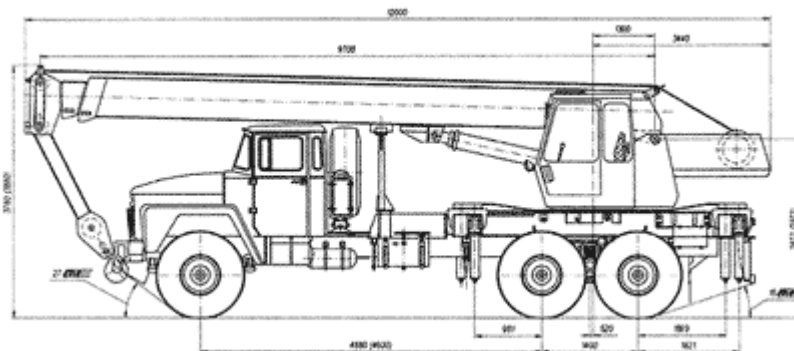


## АВТОКРАН КТА-18



вантажопідіймністю 18 т з двох- або трьохсекційною стрілою, висотою підйому 15,3-20,3 м, виліт стріли 2,85-14,6(18,2) м на автомобільних шасі КраЗ (65053, 63221, 65101, 250), КамАЗ (53212, 53213, 53215, 55111), МАЗ (53371, 533702, 533731).

	КТА-18.1	КТА-18.2
Вантажопідіймальність максимальна, т	18	18
Виліт при макс. вантажопідіймності, м	2,85-3	2,85
Виліт стріли, м	2,85-18,2	2,85-14,6
Макс. вантажний момент, кН.м	540(54)	540(54)
Висота підймання гака максимальна, м	20,3	15,3
Глибина опускання гака, м	3	3
Довжина стріли, м	9-21	9,5-15,5
Кількість секцій стріли	3	2
Радіус повороту при русі крана, м	12	12
Кут повороту при роботі крана, градусів	240	240
Швидкість підйому-опускання вантажу:		
- макс. маси, м/хв.	10	10
- масою до 4 т, м/хв.	20	20
Швидкість посадки вантажу, м/хв	0,3	0,3
Частота обертання, об/хв.	1,2	1,2
Час повної зміни вильоту, с	40	40
Швидкість висування (втягування) секцій стріли, м/с (м/хв)	0,25(15)	0,25(15)
Геометричні параметри крана:		
- довжина, м	11	11,4
- ширина, м	2,5	2,5
- висота, м	3,65	3,65
База виносних опор:		
- по довжині, м	3,85	3,85
- по ширині, м	4,8	4,8
Маса кранового устаткування, кг	11100	9500

Рабочие механизмы крана имеют индивидуальный привод: лебедка и механизм поворота ? гидромоторы, механизм подъема стрелы и выдвижения секции (для крана КТА-18.02 средней секции) гидроцилиндры, выдвижения верхней секции, канатные полиспасты (для крана КТА-18.01).

Гидромоторы и гидроцилиндры приводятся в движение рабочей жидкостью (масло), которая нагнетается насосом. Насос приводится в действие карданным валом от коробки отбора мощности. Коробка отбора мощности крепится к коробке передач шасси автомобиля.

При включении коробки отбора мощности насос всасывает рабочую жидкость с гидробака и подает к гидроцилиндрам выносных опор и через вращающееся соединение к гидромоторам лебедки и механизма поворота, а также к гидроцилиндрам подъема и выдвижения стрелы (в зависимости от положения трехходового крана).

При подаче рабочей жидкости к гидромотору приводятся в действие редуктор и барабан и возможна работа лебедки и механизма поворота крана.

